



**DARLINGTON**  
Borough Council

# آتش و محافظت و دروازه های ضد آتش (دروازه ناسوز)



# محتوا

- 4 ..... دلایل اصلی آتش سوزی در خانه چیست؟
- 5 ..... محافظت در برابر آتش سوزی در خانه شما
- 6 ..... محافظت در برابر آتش سوزی در محلات اجتماعی
- 6 ..... دروازه های ضد آتش (دروازه ناسوز) چیست؟
- 6 ..... چرا دروازه های ضد آتش (دروازه ناسوز) مهم است؟
- 7 ..... دروازه های ضد آتش (دروازه ناسوز) را شما میتوانید بطور آسان بررسی (چیک) کنید
- 8 ..... در صورت واقع شدن آتش سوزی باید چه کنیم؟
- 8 ..... چگونه با شما تماس بگیرم؟

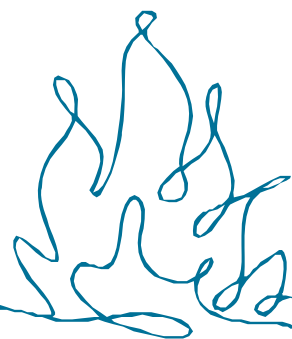




## دلایل اصلی آتش سوزی در خانه چیست؟

بیشتر آتش سوزی ها از ملکیت های انفرادی شروع میشود. موارد زیادی وجود دارد که میتواند باعث آتش سوزی شود اما برخی از مروج ترین آنها عبارتند از:

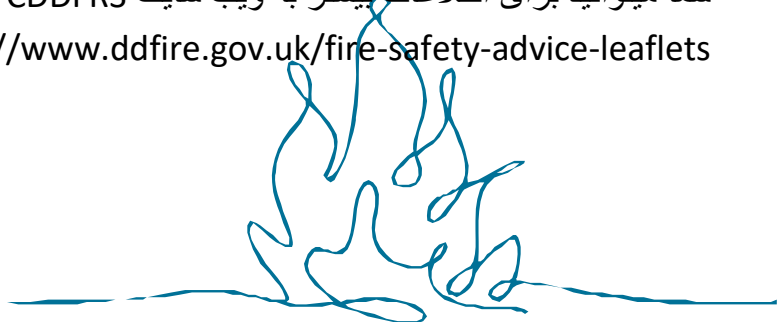
- کمبوتات برقی شامل ساکیت های پر شده بیش از حد، کیبل های تخریب شده .
- سیگریت ، در هنگامی که به درستی دور انداخته نمیشود، یا در زمانی که یک نفر از کلکین سیگریت میکشد، بطن سیگریت (فلتر آن) را در بیرون از کلکین به بیرون رها میکنید و به کلکین باز شده همسایه تخلیه میشود(میافتد).
- تابه روغن چپیس.
- شمع زمانیکه بیدون مراقبت رها شود.
- بیتری های لیتیوم (در اجناس که مانند سکوتورهای برقی و باسیکل های برقی دریافت میشود).
- اجناس که چارچ باقی مانده باشد (لیپ تاپ، تیلفون همراه).
- آتش سوزی، درباربکیو و آتش سوزی در باغ.
- نداشتن بخاری های گازی یا برقی.
- مکپل های برقی تخریب شده ( خراب شده ).



# محافظت در برابر آتش سوزی در خانه شما

بهترین محافظت در برابر آتش سوزی، جلوگیری از آن است، در اینجا چند نکته مهم برای محافظت آتش سوزی در خانه شما ذکر شده است:

- با آزمایش هفتگی الارم های دود و کاربن مونواکساید، مطمئن شوید که کار می کنند. الارم های دود همه افراد را در مورد آتش سوزی آگاه می کند، به خصوص زمانی که در خواب باشید.
- همیشه در هنگام استفاده، از وسایل و وسایط برقی همه آنها را خاموش کرده و از برق بکشید.
- وقتی که بیرون از خانه هستید وسایل مانند خشک کننده لباس را روشن نکنید.
- مطمئن شوید که وسایل به طور محفوظ چارچ شده است - هرگز تلفون همراه یا لپ تاپ را در زیر بالیشت یا کمپل در حال چارچ شدن نگذارید.
- کیبل ها یا پلگ های برقی تخریب شده (خراب) را چیک کنید.
- اطمینان حاصل کنید که ساکیت های پلگ و لید تمديد شده / ادپتروها بیش از حد بالا نشده باشند.
- در <https://productrecall.campaign.gov.uk> بررسی کنید که آیا وسایل برقی شما توسط تولید کننده به دلیل مشکلات محافظتی ذکر نشده است.
- زمین، زینه ها و سالون را از پروفاشی وسایل و خطرات ناشی از راه دور نگه دارید تا در صورت آتش سوزی بتوانید به راحتی فرار کنید.
- اگر شما در یک آپارتمان زنده گی می کنید، به یاد داشته باشید، که بیشتر آتش سوزی ها در بلاک های آپارتمان و نیز در خود آپارتمان ها شروع میشود، نه در مکان های مشترک، بنابراین مهم است که بررسی کنید دروازه های آپارتمان شما در شرایط خوب هستند و به درستی مسدود (بسته) میشود. هرگز دروازه های داخلی را دور نکنید یا باز نکنید. مطمئن شوید که آنها از طرف شب مسدود (بسته) شده است.
- مطمئن شوید که پلان فرار دارید که همه میدانند.
- مطمئن شوید که میدانید کلید هر دروازه اصلی در کجا نگهداری میشود.
- اگر در آپارتمان با مناطق مشترک زنده گی می کنید، مطمئن شوید که خود را با پلان آتش سوزی آشنا کنید که در سالون مشترک اجتماعی است، برای ترتیب و تنظیم آپارتمان، راه های خروجی از آتش، و جای برای خارج شدن شما را در کجا است؟
- شما میتوانید بازدید رایگان محافظت در برابر آتش سوزی خانه را ترتیب و تنظیم نماید یا فورم بازدید محافظت در برابر آتش سوزی خانه را از طریق خدمات اطفایه و نجات کاونتی در هام و دارلینگتن (CDDFRS) به شماره تلفون 0345 2234221 از روز (دوشنبه تا جمعه از ساعت 8:30 بجه قبل از ظهر تا به ساعت 4:30 بعد از ظهر) ماس بگردید یا به صورت آنلاین در وبسایت <https://www.ddfire.gov.uk/free-home-fire-safety-visit> دیدن نماید.
- شما میتوانید اطلاعات بیشتری را در مورد محافظت در برابر آتش سوزی در صفحه اصلی ما (محافظت از آتش سوزی در بسته امضاء شده) خود دریافت نماید یا از وبسایت <https://www.darlington.gov.uk/media/18629/fire-safety-in-the-Find-in-home.Pdf> دریافت نماید.
- شما میتوانید برای اطلاعات بیشتر به وبسایت CDDFRS بشمول خواندن آسان و تعدادی از نسخه های زبان های دیگر <https://www.ddfire.gov.uk/fire-safety-advice-leaflets>



# محافظت در برابر آتش سوزی در مکان های اجتماعی

- ما به عنوان صاحب خانه شما وظیفه قانونی داریم که ارزیابی خطر آتش سوزی را در مناطق اجتماعی ساختمان های ما انجام دهیم و این موارد تحت بررسی قرار می گیرند - اما چند چیز وجود دارد که میتوانید برای کمک به آنها باشد:
- مناطق مشترک را مسدود (بسته) نکنید، که غالباً یک راه فرار از آتش سوزی برای بلاک را ایجاد میکند.
- دروازه های ضد آتش (دروازه ناسوز) را در مکان های مشترک باز نکنید.
- در زینه ها، دهلیز ها و زمین ها با وسایل شخصی یا اشیایی خود پر نکنید که میتواند به راحتی سبب آتش سوزی شود یا افراد را بالا کند مانند گل های مصنوعی، جال ها، گلدان های نباتات و یا سقف های دروازه .
- بایسکل های پرام ، یا سکوتر های محرک را بیرون اجازه ما در مناطق محلی نگهداری نکنید. اگر محافظت اطفایه بلاک در معرض خطر باشد، شما اجازه نخواهید داشت.
- اگر چیزی را در مناطق اجتماعی به نظر شما میاید که تعلق به آن ندارد، آن را تخلیه نمایید، یا به ما بگویید ، ما ترتیب حذف آن را خواهیم گرفت.
- مواد قابل آتش سوزی را در الماری مشترک نگهداری نکنید.
- اطمینان حاصل کنید که همه کثافات خود را در سطل های ارائه شده جابجا کردید - آنها را در اطراف محل کثافات رها نکنید، زیرا میتوانند به راحتی آتش بگیرند.

## دروازه های ضد آتش (دروازه ناسوز) چیست؟

دروازه اطفایه تضمین می کند که اگر آتش سوزی رخ دهد، این در یک "کمپارتمنت" وجود دارد. آتش و دود را برای مدت معین از ما دور نگه میدارد و به شما وقت میدهد تا فرار کنید و مبارزه با آتش را آسان تر میکند.

آنها به گونه ای دیزاین شده است که در صورت آتش سوزی به طور اتومات (خودکار) پشت سر شما بسته میشوند، شعله های آتش را مهار میکند و از انتشار آتش و دود مسموم کننده (زهری) به راه های فرار، دهلیزها و در دیگر بلاک های آپارتمان جلوگیری میکند.

دروازه های ضد آتش (دروازه ناسوز) یک نیازمندی های قانونی برای آپارتمان ها است که به مناطق مشترک با دیگر کرایه داران باز میشوند. این برای اطمینان از محفوظ بودن راه های مهم فرار در صورت آتش سوزی است.

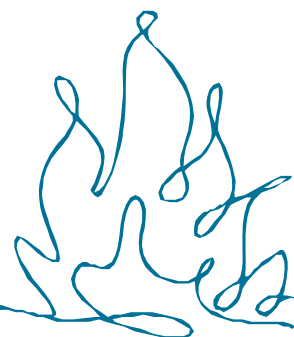
دروازه ها دارای یک دستگاه مسدود (بسته) کننده اتومات (خودکار) دارد که به آن وصل شده است و اطراف دروازه یا چوکات دروازه دارای نوارها هستند که هنگام گرم شدن پندیده گی پیدا میکند و در صورت آتش سوزی هرگونه خالیگاه ها کوچکی را می پوشانند. آنها همچنین ممکن است دارای پیچ و موم دود سرد (که به شکل مانند برش های کوچک دیده میشود) که ممکن برای تهیه محافظت از دود بیشتر باشند.

## چرا دروازه های ضد آتش (دروازه ناسوز) مهم است؟

این مهم است که دروازه های ضد آتش (دروازه ناسوز) واهن درواهای آنها (اله که دروازه را به خود نزدیک میکند) به درستی کار میکند، زیرا برای محدود کردن انتشار دود و آتش در مکان های مشترک یا اجتماعی و ایجاد راه های فرار امن عمل میکند.

اما دزگیرها و وسایل بسته کننده خود در صورتی عمل موثر را انجام میدهد که دروازه را به طور کامل مسدود (بسته) کنید در هنگام که شما از آن استفاده میکنید.

اگر دروازه ضد آتش آپارتمان شما هر بار که از آن استفاده می کنید به طور کامل مسدود (بسته) نمیشود یا با واهن درواهای آنها (اله که دروازه را به خود نزدیک میکند) مشکل دارید، باید فوراً به ما اطلاع دهید. ما میایم و دروازه شما را تنظیم میکنیم تا مطمئن شویم که به درستی مسدود (بسته) میشود.





## اگر شما میتوانید دروازه های ضد آتش (دروازه ناسوز) را بصورت آسان بررسی کنید

- تمام دروازه های ضد آتش (دروازه ناسوز) / اله برای بسته کردن خود باید به طور دوام دار بررسی و نگهداری شوند تا از درست کارکردن آنها اطمینان حاصل شود. شما میتوانید از طریق موارد زیر به ما کمک کنید تا امنیت خود و همسایگان خود را تضمین کرده باشیم:
- بررسی اینکه دروازه بلاک شما همیشه به طور محفوظ بسته میشود.
- در صورت آسیب دیدن هر بخش از دروازه، چوکات یا اله بسته کردن خود به ما اطلاع دهید.
- اگر پیچ و یا برس های آتش/دود(الارم) گم شده یا تخریب شده باشد به ما اطلاع دهید.
- اگر دروازه شما هر بار به طور کامل بسته نمیشود، به ما اطلاع دهید. ما دروازه یا اله بسته کردن را به شما ترتیب میدهیم.
- اگر پیچ و یا برس دود (الارم) در بکس خط شما گم یا تخریب شده باشد به ما اطلاع دهید..
- اگر دروازه های ضد آتش (دروازه ناسوز) در دهلیزهای بلاک شما به درستی کار نمیکند (به عنوان مثال دروازه شکسته (تخریب شده)، دروازه کاملاً مسدود (بسته) نشده، چوکات دروازه آسیب دیده/ شیشه آن شکسته باشد) به ما اطلاع دهید.

## شما نباید

- هر گونه پیچ دود یا برس دود را که بخش از دروازه یا چوکات آن باشد برطرف کنید.
- اله بسته کردن خود را که متصل به دروازه است را برطرف یا جدا کنید.
- هر دروازه یا چوکات دوزاه اطفایه را تغییر دهید، که میتواند مقاومت در برابر آتش را کاهش دهد. این شامل رنگ آمیزی دروازه یا چوکات میشود.
- هر گونه کمبوتات یا سراخ را در سطح دروازه بلاک خود تنظیم نماید تا فرنیچر دروازه مناسب باشد، مانند زنجیر محافظی، زنگ هاو کمرها.
- شعله آتش را باز کنید.



## در صورت واقع شدن آتش سوزی چه باید کنیم؟

- هنگامی که خارج از آپارتمان باشید با شماره 999 تماس بگیرید.
- آرام باشید و بصورت سریع عمل کنید و در صورتیکه محفوظ باشید، در اسرع وقت خانه خود را ترک کنید.
- اگر پالیسی مانند وجود داشته باشد یا خروج از خانه برای شما نا امن باشد، در خانه بمانید، دروازه قبلی خویش را مسدود (بسته) کنید، اما در صورتیکه حکم خروج شود آماده باشید.
- در هنگام خروج برای فهمیدن اینکه چه اتفاقی افتاده یا در جمع آوری اشیاء قیمتی خود وقت خویش را ضایع نکنید.
- در صورتیکه دود موجود باشد، پایین بمانید در جای که هوا صاف باشد.
- قبل از اینکه دروازه را باز کنید، بررسی کنید که داغ است، اگر باز نشد - احتمالاً آتش از طرف دیگر است.
- به تالار تخلیه ساختمان خود بروید (این در پلان آتش سوزی ساختمان شما مشوره خواهد شد) تا خدمات اطفایه و نجات بدانند که افراد را در کجا پیدا کند.
- از هر گونه اسباب یا خساره با شماره تلفون 01325 405333 به ما اطلاع دهید.

## چگونه با شما تماس بگیرم؟

شما میتوانید اطلاعات بیشتر را در صفحه محافظتی اطفایه خانه ما دریافت نماید و برای اطلاعات بیشتر یا برای گزارش مشکلات با ما تماس بگیرید:

- دسترسی به حساب آنلاین دارلینگتن هوم
- برای ایمیل کردن به ما
- با ما با شماره تلفون
- .Darlington Home
- .house@darlington.gov.uk
- 01325 405333 تماس بگیرید.

